

Schließ- und Wertfächer





BEVOR WIR
VON UNSEREN KUNDEN
VERTRAUEN ERWARTEN,
LIEFERN WIR BEWEISE
typisch Schächer.

UMWELTBEWUSST & NACHHALTIG *typisch Schächer.*

Ein nachhaltiges Wirtschaften und ein sorgsamer Umgang mit Ressourcen sind für uns selbstverständlich und Teil unserer Unternehmensphilosophie. Konsequenterweise wird dieser Grundgedanke in unsere Arbeitsprozesse eingebunden und gelebt. Wir sind stolz, als erster zertifizierter Hersteller im Bereich Trennwandsysteme und Garderobenschränke in Deutschland nach den FSC® und PEFC™ Vorgaben zu wirtschaften.

PEFC™-Partner

Wir achten auf eine nachhaltige Lieferkette, in der unsere Produkte unter ökologischen, ökonomischen und sozial gerechten Aspekten beschaffen werden.

FSC® zertifiziert

Wir leisten als erster zertifizierter Hersteller im Bereich Trennwandsysteme und Garderobenschränke in Deutschland mit dieser zukunftsorientierten Beschaffungsmethode einen aktiven Beitrag zum Schutz unserer Erde. Fast unser gesamtes Sortiment liefern wir aus nachhaltigem Holz gemäß den Vorgaben des FSC®.



Auf Anfrage
sind die Produkte mit
FSC®-Zertifizierung
erhältlich

[Zum Zertifikat >](#)

MIT SICHERHEIT TÜV GEPRÜFT *typisch Schächer.*

Wie schön wäre es, sich in allen Lebenslagen sicher sein zu können. Mit unseren Produkten sind Sie bei der Ausstattung Ihrer Sanitärräume auf der sicheren Seite. Wir unterliegen den strengen Prüfkriterien des TÜV und sind durch das TÜV GS Prüfzeichen zertifiziert.



MADE IN GERMANY *typisch Schächer.*

Unsere Produkte werden am Unternehmensstandort in Horhausen, Rheinland-Pfalz für Sie gefertigt. Nur so können wir unsere hohen Qualitätsansprüche, die wir an unsere Produkte stellen, auch garantieren.



PRÄQUALIFIZIERT *typisch Schächer.*

Wir sind in der Liste der präqualifizierten Bauunternehmen mit der Nummer 010.049740 registriert und weisen damit nach, dass wir für die von uns angebotenen Produkte und Dienstleistungen qualifiziert sind.



[Zur Listung >](#)

INNOVATIV & DESIGNORIENTIERT *typisch Schächer.*

Mit unseren designorientierten und innovativen Produkten überzeugen wir nicht nur unsere Kunden, sondern auch nationale und internationale Gremien.



reddot winner 2021



Wertsachen stilvoll, sauber und sicher verwahren.

Der Aufbewahrung von Wertsachen kommt gerade im Schwimmbad- und Fitnessbereich eine besondere Bedeutung zu. Diese Aufbewahrung sollte grundsätzlich außerhalb der regulären Umkleideschränke erfolgen. Speziell überwachte Wertfächerbereiche bieten größtmögliche Sicherheit. Schäfer Trennwandsysteme stellt Schließ- und Wertfächer in den unterschiedlichsten Formen, Farben und Größen her. Die Produkte werden passgenau für jedes Bauprojekt angefertigt und runden so das jeweilige Einrichtungskonzept perfekt ab.



**Wissenswertes zu
Schließ- und Wertfächern aus Glas**

- Zur sicheren und sauberen Aufbewahrung von Wertgegenständen
- Ideal für den Einsatz in kamera- oder personenüberwachten Bereichen
- Aus stabilem Sicherheitsglas (ESG-H) gefertigt
- Integrierter Klemmschutz
- Absolut wasserfest
- Flexibel in Abmessungen und Fachaufteilung
- Besonders reinigungsfreundlich
- Robuste und langlebige Konstruktion
- Große Farb- und Dekorauswahl
- Auswahl erfolgt nach RAL Farbkarte
- Motivdrucke optional möglich

(1)

- Wertfächerreihe integriert unterhalb der Waschtischplatte
- Farblich den gegenüberliegenden Glas-Umkleidekabinen VITRUM WK angepasst



(1)

(1)

Wertfachanlage Typ VITRUM GS

- Türen aus Sicherheitsglas
- Kundenindividuelles Motiv
- Sehr funktionale und exklusive Gesamtlösung
- Wertfächer flächenbündig in die Glasfront integriert

(2)

Großzügig gestaltete Wertfachanlage

- Türen und Blenden aus Sicherheitsglas
- Korpus aus HPL
- Integrierter Klemmschutz

(3)

Clever kombiniert

- Wertfachanlage mit Wertfächer in unterschiedlichen Größen

(4)

Helmfächer

- Flächenbündig in eine Nische eingelassen
- Besonders raumsparende Variante



(2)



(3)



(4)



(1)

Wissenswertes zu

Schließ- und Wertfächern aus HPL

- Zur sicheren und sauberen Aufbewahrung von Wertgegenständen
- Gefertigt aus wasserfesten HPL Vollkernplatten
- Abmessungen und Aufteilungen der Schränke vollkommen frei wählbar
- Flächenbündige Fronten als optisches Highlight
- Besonders reinigungsfreundlich
- Robuste und langlebige Konstruktion
- Große Farb- und Dekorauswahl
- Motivdrucke optional möglich

(1) + (2)

Schließfächeranlage Typ GVKF13

- Individuelle Motivdrucke ermöglichen die einfache Umsetzung von Themenkonzepten
- Dreifachschränke auf einem Aluminiumuntergestell mit Sockelverkleidung. Nur eine von vielen möglichen Varianten
- Motiv wird bei der Herstellung in die HPL-Platte eingepresst
- So entsteht eine dauerhaft robuste Oberfläche

(2)

- Schließfächeranlage mit integrierten Abfallbehältern

(3)

- Wandhängende Wertfächeranlage Typ VK13 im Holzdekor



(2)



(4)



(1)

**(1)
Kombinierte Ablageflächen und
Wertfächer Typ VK13**

- Bauseitig indirekte Beleuchtung als Designelement
- Regale teilweise in eine Nische eingelassen

**(2)
Wertfachanlage und Ablageregal
Typ GVKF13**

- Türen und Regal aus 13 mm Vollkernplatten
- Fachaufteilungen und Größen frei wählbar

**(3)
Wandhängende Wertfachanlage Typ VK13**

- Wandhängende Wertfachanlage Typ VK13



(2)



(3)

Farbübersicht Schließ- und Wertfächer aus Glas

Die folgende Übersicht zeigt die lieferbaren Farben. Die Preisgruppe 1 (PG 1) ist im Preis enthalten. Den Aufpreis für Preisgruppe 2 (PG 2) erfragen Sie bitte bei uns. Andere RAL Töne, RAL Design Farben und NCS Farbtöne sind auf Anfrage lieferbar.

RAL Nummer	Farbton	Preisgruppe
1001	Beige	PG 1
1002	Sandgelb	PG 1
1003	Signalgelb	PG 1
1005	Honiggelb	PG 2
1007	Narzissengelb	PG 1
1013	Perlweiß	PG 1
1014	Elfenbein	PG 1
1015	Hellelfenbein	PG 2
1016	ähnlich Schwefelgelb	PG 1
1017	Safrangelb	PG 1
1018	Zinkgelb	PG 1
1019	Graubeige	PG 2
1021	Rapsgelb	PG 2
1023	Verkehrsgelb	PG 1
1027	Currygelb	PG 2
1028	Melonengelb	PG 2
1032	Ginstergelb	PG 1
1033	Dahliengelb	PG 1
1034	Pastellgelb	PG 2
1036	Perlgold	PG 2
1037	Sonnengelb	PG 2
2000	Gelborange	PG 2
2001	Rotorange	PG 2
2002	Blutorange	PG 2
2003	Pastellorange	PG 2
2004	Reinorange	PG 1
2007	Leuchthellorange	PG 2
2008	Hellorange	PG 2
2009	Verkehrsrorange	PG 2
2011	Tieforange	PG 1

RAL Nummer	Farbton	Preisgruppe
2012	Lachsorange	PG 2
2013	Perlorange	PG 2
3000	Feuerrot	PG 1
3001	Signalrot	PG 2
3002	Kaminrot	PG 2
3003	Rubinrot	PG 1
3004	Purpurrot	PG 2
3005	Weinrot	PG 2
3009	Oxidrot	PG 2
3011	Braunrot	PG 2
3013	Tomatenrot	PG 1
3014	Altrosa	PG 2
3016	Korallenrot	PG 1
3017	Rose	PG 1
3018	Erdbeerrot	PG 1
3020	Verkehrsrot	PG 1
3022	Lachsrot	PG 1
3028	Reinrot	PG 2
3031	Orientrot	PG 2
4002	Rotviolett	PG 2
4004	Bordeauxviolett	PG 2
4007	Purpurviolett	PG 2
4009	Pastellviolett	PG 2
5000	Violettblau	PG 2
5002	Ultramarinblau	PG 2
5003	Saphirblau	PG 2
5005	Signalblau	PG 2
5007	Brillantblau	PG 2
5009	Azurblau	PG 2
5010	Enzianblau	PG 2

Farbübersicht Schließ- und Wertfächer aus Glas

Die folgende Übersicht zeigt die lieferbaren Farben. Die Preisgruppe 1 (PG 1) ist im Preis enthalten. Den Aufpreis für Preisgruppe 2 (PG 2) erfragen Sie bitte bei uns. Andere RAL Töne, RAL Design Farben und NCS Farbtöne sind auf Anfrage lieferbar.

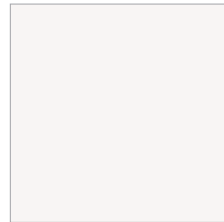
RAL Nummer	Farbton	Preisgruppe
5011	Stahlblau	PG 2
5012	Lichtblau	PG 2
5014	Taubenblau	PG 1
5015	Himmelblau	PG 2
5017	Verkehrsblau	PG 2
5018	Türkisblau	PG 1
5019	Capriblau	PG 2
5021	Wasserblau	PG 1
5022	Nachtblau	PG 2
5023	Fernblau	PG 2
5024	Pastellblau	PG 2
6000	Patinagrün	PG 1
6018	Gelbgrün	PG 1
6019	Weißgrün	PG 1
6024	Verkehrsgrün	PG 2
6026	Opalgrün	PG 1
6027	Lichtgrün	PG 1
6029	Minzgrün	PG 1
6032	Signalgrün	PG 2
6033	Minttürkis	PG 1
6034	Pastelltürkis	PG 1
6036	Perlopalgrün	PG 2
7001	Silbergrau	PG 1
7004	Signalgrau	PG 1
7005	Mausgrau	PG 2
7006	Beigegrau	PG 1
7011	Eisengrau	PG 1
7012	Basaltgrau	PG 1
7015	Schiefergrau	PG 2
7016	Anthrazitgrau	PG 1

RAL Nummer	Farbton	Preisgruppe
7021	Schwarzgrau	PG 2
7022	Umbragrau	PG 2
7023	Betongrau	PG 2
7024	Graphitgrau	PG 2
7030	Steingrau	PG 2
7032	Kieselgrau	PG 2
7035	Lichtgrau	PG 1
7036	Platingrau	PG 1
7037	Staubgrau	PG 2
7038	Achatgrau	PG 1
7039	Quarzgrau	PG 2
7040	Fenstergrau	PG 1
7042	Verkehrsgrau A	PG 1
7047	Telegrau 4	PG 1
7048	Perlmausgrau	PG 2
8003	Lehmbraun	PG 2
8004	Kupferbraun	PG 2
8007	Rehbraun	PG 2
8017	Schokoladenbraun	PG 2
8019	Graubraun	PG 2
8029	Perlkupfer	PG 2
9001	Cremeweiß	PG 2
9002	Grauweiß	PG 1
9003	Signalweiß	PG 1
9005	Schwarz	PG 1
9007	Graualuminium	PG 2
9010	Reinweiß	PG 1
9017	Verkehrsschwarz	PG 1
9018	Papyrusweiß	PG 2
9022	Perlhellgrau	PG 2

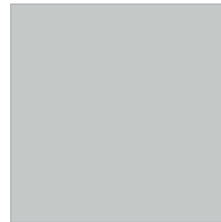
Farbübersicht Schließ- und Wertfächer aus HPL

Plattendekore:

Farbabweichungen zum Original möglich.



21001
Weiß



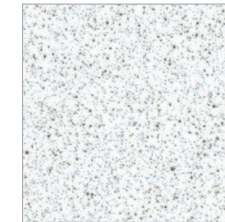
11002
Hellgrau



14001
Aluminiumgrau Metallic



21004
Anthrazit



13001
Pepper Weiß



12006
Limonengrün



12003
Atlantik



12005
Rot



12001
Mango



reddot winner 2021



Auf Anfrage
sind die Produkte mit
FSC®-Zertifizierung
erhältlich



Eingetragen beim Verein
für die Präqualifikation von
Bauunternehmen e.V.
unter der Registriernummer
010.049740