

Waschtischanlagen VKW

aus HPL-Vollkernplatten

schäfer[®]
Trennwandsysteme



So schön kann Trennung sein.



Phantasievoll, hygienisch und langlebig.

VKW Waschtisanlagen von Schäfer lassen bei der Gestaltung keine Wünsche offen. Farben, Formen und Ausstattung sind ganz nach Kundenwunsch realisierbar. Diese Flexibilität ermöglicht in hervorragender Weise die Kombination mit unseren WC-Trennwandsystemen und Umkleidekabinen. Perfekt aufeinander abgestimmte Raumkonzepte lassen sich somit einfach realisieren. Bei den verwendeten Materialien liegt das Hauptaugenmerk auf Reinigungskomfort, Hygiene und Langlebigkeit, ohne in punkto Optik und Design Kompromisse einzugehen. So entstehen außergewöhnliche Lösungen für dauerhaft schöne Waschräume und Sanitärbereiche.



(1)

Wissenswertes zu VKW

Waschtischlösung aus 13 mm HPL-Vollkernplatten

- Absolut wasserbeständig, kratz- und stoßfest
- Reinigungsfreundlich und langlebig
- Besonders hygienisch
- Sehr robuste Konstruktion
- Plattenausschnitte, Waschbeckenformen und Einbauvarianten frei wählbar
- Waschtischanlagen werden auf Maß gefertigt
- Unzählige Gestaltungsmöglichkeiten in Form und Abmessung
- Große Farb- und Dekorauswahl
- Motivdrucke optional möglich
- Perfekt kombinierbar mit den WC-Trennwänden aus HPL sowie anderen WC-Trennwänden aus unseren Serien

(1)

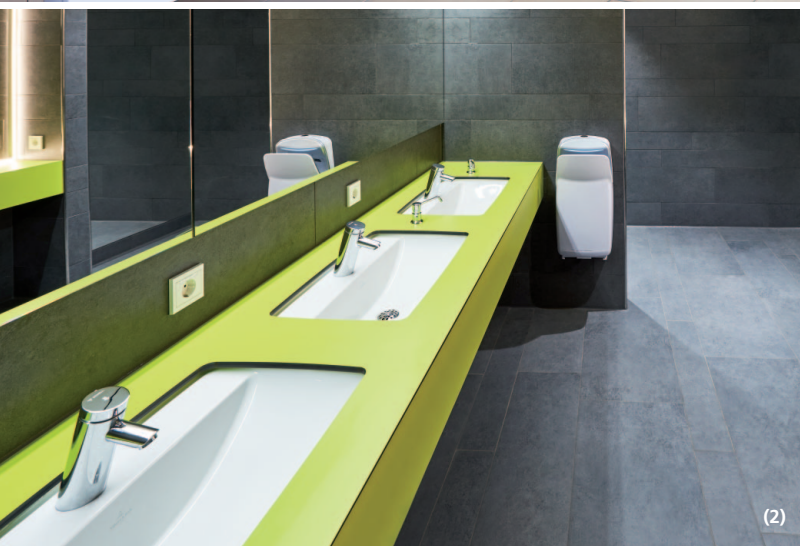
- Großzügig gestalteter Waschplatz mit angrenzenden Fönplätzen
- Integrierter Papierspender und Abfallbehälter
- Hintere Aufkantung mit Falz für eine formschöne und flächenbündige Aufnahme des Spiegels

(2)

- Mit einer vorderen Abkantung und Unterbauwaschbecken aus Keramik
- Die Ausschnitte werden exakt auf das Waschbeckenmaß angepasst
- Die wandhängende Befestigung erfolgt mit Hilfe stabiler Konsolen

(3)

- Wandhängende Konstruktion
- Eingebaut in eine Nische mit hinterer und seitlicher Aufkantung
- Aufsatzwaschbecken frei wählbar



(2)



(3)



(1)

- Harmonisch integrierte Waschplatzlösung mit angrenzenden Fönplätzen
- Hintere Aufkantung mit Falz, zur formschönen und flächenbündigen Aufnahme des Spiegels
- Hochgezogene hintere Aufkantung dient gleichzeitig als Spritzschutz



(1)

(1)

- Waschplatz mit angrenzenden Fönplätzen
- Vordere Abkantung mit integrierten Steckdosen
- Hintere Aufkantung mit Falz für eine formschöne und flächenbündige Aufnahme des Spiegels
- Rundausschnitte als Fönhalter
- Keramikwaschbecken in die Waschtischauflage eingelassen

(2)

- Auflage im vorderen Bereich mit einer umlaufenden Aufkantung auf Gehrung produziert
- Farblich passend dazu ein Unterschrank, ebenfalls aus 13 mm HPL Platten
- Formschöner Papiereinwurf aus Edelstahl, flächenbündig in die Waschtischplatte eingelassen

(3)

- Waschtisanlage mit integriertem Wickelplatz
- Hintere und seitliche Aufkantung mit abgerundeten Kanten
- Großzügige Wickelfläche neben dem Waschbecken
- Waschbecken ist in die Waschtischauflage eingelassen und kann aufgrund der Abmessungen auch als Babybadewanne verwendet werden
- Waschtischunterschrank mit großzügigen Staufächern und abschließbaren Schrankelementen

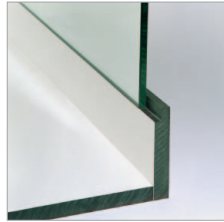


(2)



(3)

Aufkantung Waschtischauflage:



- Hintere Aufkantung der Waschtischauflage
- Kann auf Wunsch mit einem Falz zur formschönen und flächenbündigen Aufnahme eines Spiegels ausgestattet werden

Türausschnitte:



- Tür eines Waschtischunterschrankes mit runder Einwurföffnung
- Türen sind wahlweise mit Griffen oder mit Zylinderschloss ausgestattet

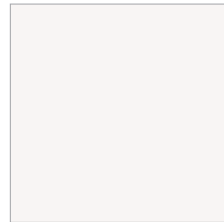


- Tür eines Waschtischunterschrankes mit Einwurfklappe für Papierhandtücher
- Nur eine von vielen weiteren Gestaltungsmöglichkeiten

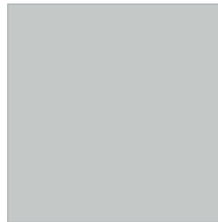
Farben Typ VWK

Plattendekore:

Farbabweichungen zum Original möglich.



21001
Weiß



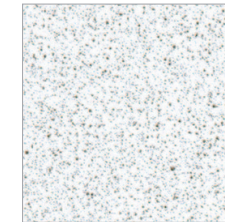
11002
Hellgrau



14001
Aluminiumgrau
Metallic



21004
Anthrazit



13001
Pepper Weiß



12006
Limonengrün



12003
Atlantik



12005
Rot



12001
Mango



eingetragen beim Verein für die
Präqualifikation von Bauunternehmen e.V.
unter der Registriernummer 010.049740