

WC-Trennwand VK13

aus 13 mm HPL-Vollkernplatten

schäfer[®]
Trennwandsysteme



So schön kann Trennung sein.



BEVOR WIR
VON UNSEREN KUNDEN
VERTRAUEN ERWARTEN,
LIEFERN WIR BEWEISE
typisch Schächer.

UMWELTBEWUSST & NACHHALTIG *typisch Schächer.*

Ein nachhaltiges Wirtschaften und ein sorgsamer Umgang mit Ressourcen sind für uns selbstverständlich und Teil unserer Unternehmensphilosophie. Konsequenterweise wird dieser Grundgedanke in unsere Arbeitsprozesse eingebunden und gelebt. Wir sind stolz, als erster zertifizierter Hersteller im Bereich Trennwandsysteme und Garderobenschränke in Deutschland nach den FSC® und PEFC™ Vorgaben zu wirtschaften.

PEFC™-Partner

Wir achten auf eine nachhaltige Lieferkette, in der unsere Produkte unter ökologischen, ökonomischen und sozial gerechten Aspekten beschaffen werden.

FSC® zertifiziert

Wir leisten als erster zertifizierter Hersteller im Bereich Trennwandsysteme und Garderobenschränke in Deutschland mit dieser zukunftsorientierten Beschaffungsmethode einen aktiven Beitrag zum Schutz unserer Erde. Fast unser gesamtes Sortiment liefern wir aus nachhaltigem Holz gemäß den Vorgaben des FSC®.



Auf Anfrage
sind die Produkte mit
FSC®-Zertifizierung
erhältlich

[Zum Zertifikat >](#)

MIT SICHERHEIT TÜV GEPRÜFT *typisch Schächer.*

Wie schön wäre es, sich in allen Lebenslagen sicher sein zu können. Mit unseren Produkten sind Sie bei der Ausstattung Ihrer Sanitärräume auf der sicheren Seite. Wir unterliegen den strengen Prüfkriterien des TÜV und sind durch das TÜV GS Prüfzeichen zertifiziert.



MADE IN GERMANY *typisch Schächer.*

Unsere Produkte werden am Unternehmensstandort in Horhausen, Rheinland-Pfalz für Sie gefertigt. Nur so können wir unsere hohen Qualitätsansprüche, die wir an unsere Produkte stellen, auch garantieren.



PRÄQUALIFIZIERT *typisch Schächer.*

Wir sind in der Liste der präqualifizierten Bauunternehmen mit der Nummer 010.049740 registriert und weisen damit nach, dass wir für die von uns angebotenen Produkte und Dienstleistungen qualifiziert sind.



[Zur Listung >](#)

INNOVATIV & DESIGNORIENTIERT *typisch Schächer.*

Mit unseren designorientierten und innovativen Produkten überzeugen wir nicht nur unsere Kunden, sondern auch nationale und internationale Gremien.



reddot winner 2021



Individualität für alle Fälle.

Durch die gelungene Kombination von hoher Stabilität, absoluter Wasserfestigkeit, leichter Reinigung und ansprechendem Design ist die Schäfer WC-Trennwand Typ VK13 für alle Anwendungsbereiche einsetzbar. Der Anlagentyp ermöglicht in Material, Farbe und Formgebung eine individuelle Raum- und Farbgestaltung. Egal ob WC-, Dusch- oder Umkleidekabine, die Schäfer Kabinenanlage Typ VK13 verleiht jedem Sanitärbereich eine besondere Note.



(1)



(2)



(3)



(4)

Wissenswertes zu VK13

WC-Trennwände aus 13 mm starken HPL Vollkernplatten

- Komplett wasserfest
- Ideal für Nass- und Trockenbereiche
- Sehr stabile Konstruktion und lange Lebensdauer
- Große Dekor- und Farbvielfalt
- Individuelle Farbkombinationen (2) sind Gestaltungselement und Orientierungshilfe zugleich
- Motivdrucke optional möglich
- Senkrechte Profile sorgen für hohe Stabilität. Sie werden zusätzlich in das Kopfprofil eingebohrt und bis zum Boden geführt
- Profile und HPL-Platten (3) sind im gleichen Farbton erhältlich
- Anlage wird auf Maß gefertigt



(1)



(2)



(3)

(1)+(2)

Schamwände aus HPL-Vollkernplatten

- Wandhängende Schamwände
- Gefertigt aus 13 mm HPL-Vollkernplatte
- Umlaufende Kante in Schwarz
- Befestigung mittels Wandhaltern aus eloxiertem Aluminium
- Reinigungsfreundliche Oberfläche
- Wasserfeste Konstruktion
- Große Farbauswahl
- Motivdrucke optional möglich
- Schamwand wird auf Maß gefertigt

(3)

Schamwände aus Glas

- Wandhängende Konstruktion
- Gefertigt aus Sicherheitsglas (ESG-H)
- Befestigung mittels vier dezenter Edelstahl- oder Aluminiumwinkel
- Hygienisch und reinigungsfreundlich
- Wasserfeste Konstruktion
- Leichte Bodenreinigung aufgrund der Konstruktion
- Farbauswahl erfolgt nach RAL-Farbkarte
- Motivdrucke optional möglich
- Schamwand wird auf Maß gefertigt

Ausstattungsmerkmale Typ VK13

Stützfüße:



- Aufschraubfuß mit Abdeckrosette komplett aus Edelstahl gemäß DIN 1.4301, bei pulverbeschichteten Profilen



- Aufschraubfuß aus eloxiertem Aluminium (E6/EV1), bei eloxierten Profilen

Scharnier:



- Steigeband aus eloxiertem Aluminium mit Einsätzen aus Hochleistungspolymer
- Dauerhafte Wartungsfreiheit und ein leises Schließen der Türen, Gewährleistung auch nach mehr als 20 Jahren
- Verschraubung mittels Edelstahlgewindeschrauben in die mit Gewindebohrungen versehene Platte

Fingerklemmschutz:



Optional erhältlich:

- Zwei ineinander laufende Aluminiumprofile auf der Bandseite
- Hochwirksamer und langlebiger Fingerklemmschutz
- Integrierte selbstschließende Funktion

Ausstattungsvarianten Typ VK13

Beschläge:



Aluminium-
Einhandbeschlag INSAFE



Edelstahl-
Einhandbeschlag



Nylon-
Einhandbeschlag

Puffer und Haken:



Aluminiumpuffer
Schäfer AL7015



Edelstahlpuffer
Schäfer ES6015



Nylompuffer
in Beschlagsfarbe
Schäfer N8015



Aluminiumhaken
Schäfer AL7011



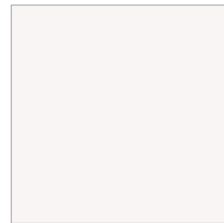
Edelstahlhaken
Schäfer ES6011



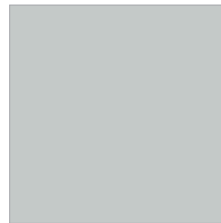
Nylanhaken
in Beschlagsfarbe
Schäfer N8010

[Zum Sanitärzubehör >](#)

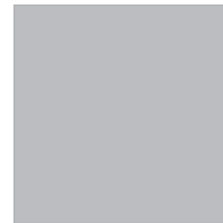
Plattendekore:



21001
Weiß



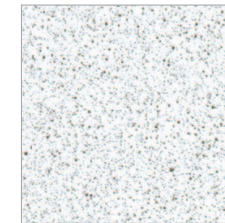
11002
Hellgrau



14001
Aluminiumgrau
Metallic



21004
Anthrazit



13001
Pepper Weiß



12006
Limonengrün



12003
Atlantik



12005
Rot

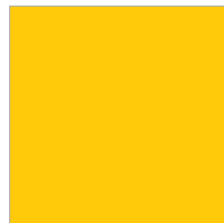


12001
Mango

Profile:

Sonderfarben zu Plattendekoren sowie Profile in allen RAL Farben und Sonderbeschläge liefern wir gerne ganz nach Ihren Wünschen.

Farbabweichungen zum Original möglich.



RAL 1023
Verkehrsgelb



RAL 3003
Rubinrot



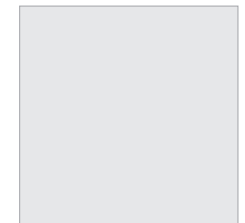
RAL 5002
Ultramarinblau



RAL 7038
Achatgrau

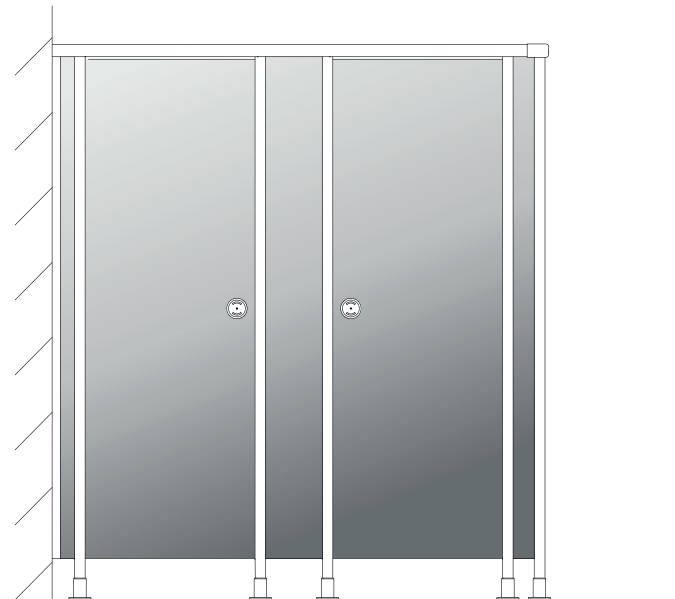
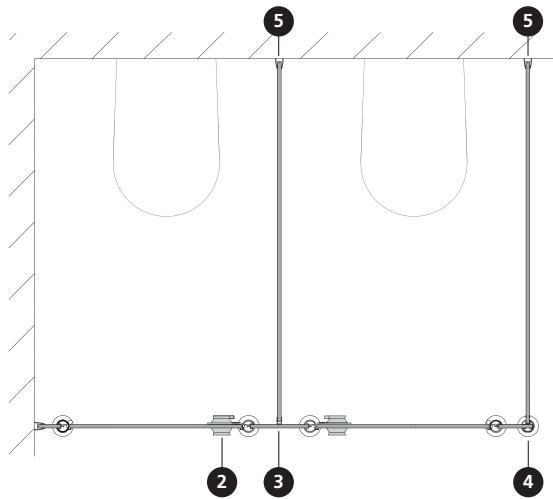


RAL 9010
Reinweiß

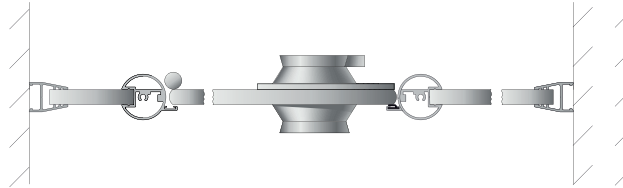


E6/EV1
Eloxiert

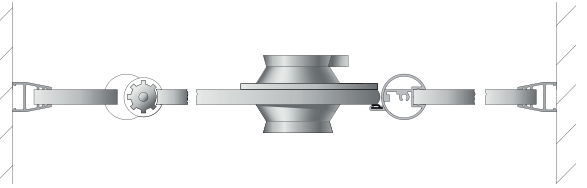
Technische Ausführung Typ VK13



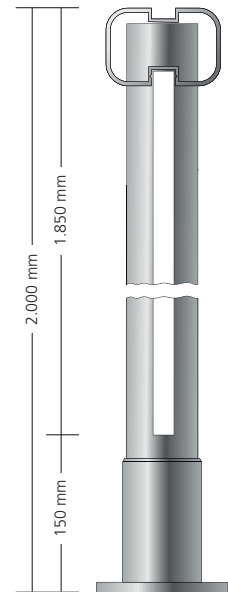
2 Schnitt Kabinenfront mit Einhandbeschlag
Steigebändern aus Aluminium oder Edelstahl



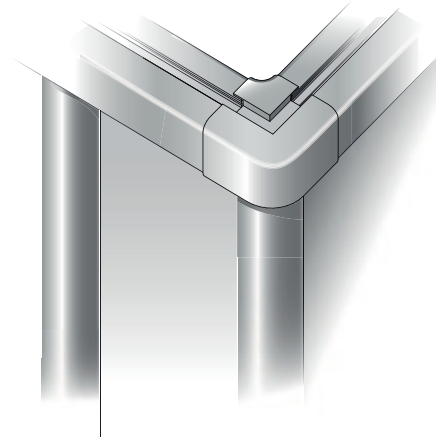
2 Schnitt Kabinenfront mit Einhandbeschlag
und Aluminium-Fingerklemmschutz Scharnier optional



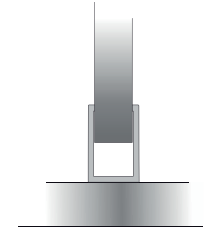
● Höhenschnitt Front



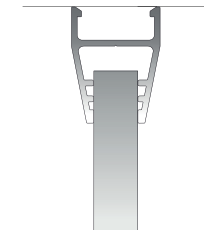
4 Eckverbindung



3 Anschluss Trennwand Front



5 Wandanschluss



Die durchlaufenden senkrechten
Profile werden zur optimalen
Stabilisierung in das obere
Kopfprofil eingebohrt.

Technische Änderungen vorbehalten.



reddot winner 2021



Auf Anfrage
sind die Produkte mit
FSC®-Zertifizierung
erhältlich



Eingetragen beim Verein
für die Präqualifikation von
Bauunternehmen e.V.
unter der Registriernummer
010.049740